

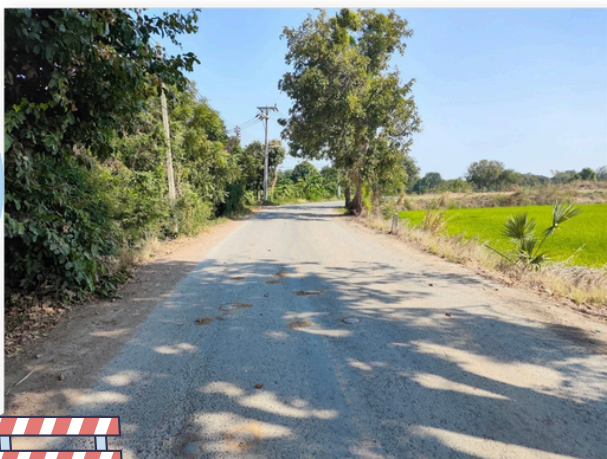


โครงการปรับปรุงถนนลาดยางผิวจราจรแอสฟัลต์ติกคอนกรีต รหีสทางหลวงท้องถิ่น สท 4035 ทางเข้าหมู่บ้านโคปูน หมู่ที่ 4 กว้าง 6.00 เมตร ยาว 1,300 เมตร หนา 0.05 เมตร หรือมีพื้นที่ไม่น้อยกว่า 7,800 ตารางเมตร ตำบลบ้านหมือ อำเภอพรมบุรี จังหวัดสิงห์บุรี

ความเป็นมาของโครงการ

เนื่องจากถนนสายดังกล่าวเป็นถนนที่ใช้สัญจร ของประชาชนในพื้นที่และประชาชนพื้นที่ข้างเคียง และจังหวัดข้างเคียง และมีประชากรอาศัยเป็นจำนวนมาก และมีพื้นที่ทำการเกษตร และค้าขาย ประชาชนส่วนใหญ่เดินทางสัญจรโดยรถยนต์ รถทางการเกษตร รถบรรทุกขนาดเล็ก ใช้เส้นทางดังกล่าวเป็นจำนวนมาก จึงทำให้ผิวจราจรเกิดการทรุดตัว เกิดการชำรุดเสียหายส่งผลให้ผู้ใช้เส้นทาง และประชาชนเดินทางสัญจรไป-มาไม่สะดวก และอาจเกิดอันตรายต่อชีวิตและทรัพย์สิน

องค์การบริหารส่วนจังหวัดสิงห์บุรี เห็นความสำคัญที่ต้องดำเนินการซ่อมแซมถนนสายดังกล่าว ให้อยู่ในสภาพใช้งานได้ตามปกติอย่างเร่งด่วน เนื่องจากเป็นถนนที่มีประชาชนใช้เดินทางไปประกอบอาชีพ ขนส่งพืชผลทางการเกษตร และใช้ในชีวิตประจำวัน



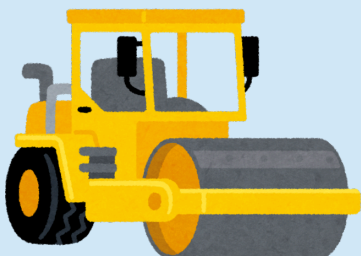


ประเด็นหรือ เรื่องในการมีส่วนร่วม



ตามที่องค์การบริหารส่วนจังหวัดสิงห์บุรี ได้ส่งโครงการประกวดราคาจ้างก่อสร้างปรับปรุงถนนลาดยางผิวจราจรแอสฟัลต์ติกคอนกรีต รหัสทางหลวงท้องถิ่น สท 4035 ทางเข้าหมู่บ้านโคปูน หมู่ที่ 4 กว้าง 6.00 เมตร ยาว 1,300 เมตร หนา 0.05 เมตร หรือมีพื้นที่ไม่น้อยกว่า 7,800 ตารางเมตร ตำบลบ้านหมือ อำเภอพรมบุรี จังหวัดสิงห์บุรี ด้วยวิธีประกวดราคาอิเล็กทรอนิกส์ (e-bidding) เข้าร่วมโครงการความโปร่งใสในการก่อสร้างภาครัฐ (Infrastructure Transparency Initiative : CoST) และคณะกรรมการเพื่อส่งเสริมความโปร่งใสในการก่อสร้างภาครัฐได้มีมติให้เข้าร่วมโครงการ CoST

สำนักงานคลังจังหวัดสิงห์บุรี ได้รับมอบหมายจากคณะกรรมการฯ ทำหน้าที่เป็นผู้ช่วยคณะกรรมการตรวจสอบข้อมูลโครงการ CoST ประจำจังหวัด ดังนั้นจึงได้กำหนดการประชุมติดตามความคืบหน้าโครงการฯ และลงพื้นที่ก่อสร้างโครงการดังกล่าว ในวันที่ 17 เมษายน 2569 เวลา 8.00 น. ณ ศาลาอเนกประสงค์วัดโคปูน ต.บ้านหมือ อ.พรมบุรี จ. สิงห์บุรี





การลงพื้นที่ติดตามความคืบหน้า และรับฟังความคิดเห็นจากประชาชนผู้มีส่วนได้ส่วนเสีย โครงการก่อสร้าง



ข่าวประชาสัมพันธ์
สำนักงานคลังจังหวัดสิงห์บุรี
ฉบับที่ 264/2569



นางสาวปานจิตต์ ตะเพียนทอง
คลังเขต 1



นางอรพรรณ นาคมหาสินธุ์
คลังจังหวัดสิงห์บุรี



นางสาวกมลทิพย์ พุฒคง
ผู้อำนวยการกลุ่มงานวิชาการ

วันศุกร์ที่ 17 เมษายน พ.ศ. 2569 เวลา 08.00 น. **นางอรพรรณ นาคมหาสินธุ์** **คลังจังหวัดสิงห์บุรี** มอบหมายให้ นางสาวกมลทิพย์ พุฒคง ผู้อำนวยการกลุ่มงานวิชาการ พร้อมด้วยเจ้าหน้าที่ ลงพื้นที่ติดตามความคืบหน้า และรับฟังความคิดเห็นจากประชาชนผู้มีส่วนได้ส่วนเสียโครงการก่อสร้างปรับปรุงถนนลาดยางพิจราจร แอสฟัลต์ติกคอนกรีต รหัสทางหลวงท้องถิ่น สท 4035 ทางเข้าหมู่บ้านโคปูน หมู่ที่ 4 กว้าง 6.00 เมตร ยาว 1,300 เมตร ทน 0.05 เมตร หรือมีพื้นที่ไม่น้อยกว่า 7,800 ตารางเมตร ตำบลบ้านหมือ อำเภอพรหมบุรี จังหวัดสิงห์บุรี ด้วยวิธีประกวดราคาอิเล็กทรอนิกส์ (e-bidding) ขององค์การบริหารส่วนจังหวัดสิงห์บุรี ณ ศาลาอเนกประสงค์ วัดโคปูน ตำบลบ้านหมือ อำเภอพรหมบุรี จังหวัดสิงห์บุรี โดยมี **นางสาวปานจิตต์ ตะเพียนทอง** **คลังเขต 1** และคณะ ๘ ร่วมลงพื้นที่ในครั้งนี้ด้วย





สรุปข้อมูลผู้มีส่วนร่วม

อายุ 0-20ปี	อายุ 21-30ปี	อายุ 31-40ปี	อายุ 41-60ปี	อายุ 60ปี ขึ้นไป
2 ราย	2 ราย	3 ราย	14 ราย	19 ราย
รวมทั้งหมด 40 ราย				



อาชีพ

ข้าราชการ/พนักงานราชการ/ลูกจ้างของรัฐ	2 ราย
พนักงานบริษัทเอกชน	0 ราย
เกษตรกร	9 ราย
นักเรียน/นักศึกษา	2 ราย
พนักงานรัฐวิสาหกิจ/ลูกจ้างรัฐวิสาหกิจ	2 ราย
ค้าขาย/ประกอบกิจการส่วนตัว	4 ราย
รับจ้างทั่วไป	11 ราย
อื่นๆ ระบุ	10 ราย

จำนวนปีที่อาศัยในพื้นที่

0-5 ปี	0 ราย
6-10 ปี	4 ราย
11-15 ปี	1 ราย
15-20 ปี	4 ราย
21 ปีขึ้นไป	31 ราย



จำนวนบุคคลที่มีครอบครัว (บิดา มารดาสามี ภรรยา บุตร พี่ น้อง) ทำงานในหน่วยงานเจ้าของโครงการนี้

มี 1 ราย ไม่มี 39 ราย





ผลการดำเนินการที่ได้จากการมีส่วนร่วม

ปัญหาอุปสรรคและแนวทางการแก้ไขในการก่อสร้างโครงการ

1. เครื่องจักรกลที่จะต้องใช้ในการงาน Place - Recycling มีปัญหา ทำให้งานล่าช้ากว่าแผน



ผู้รับจ้างดำเนินการเช่าเครื่องจักรจากผู้ประกอบการรายอื่น

2. ถนนเดิมก่อนดำเนินการซ่อมแซมมีระดับสูงกว่าบ้านเรือนของประชาชนในพื้นที่ ส่งผลให้เมื่อเกิดฝนตก น้ำไม่สามารถระบายได้อย่างมีประสิทธิภาพ จึงเกิดปัญหาน้ำท่วมขังและสร้างความเดือดร้อนแก่ประชาชนเป็นประจำ



พื้นที่บ้านหลังดังกล่าวเป็นการถมพื้นระดับสูงขึ้นจากระดับถนนเดิม 80 ซม. ปัจจุบันจากการปรับปรุงถนนสายดังกล่าวมีการปรับระดับพื้นถนนขึ้นจากเดิมพอสมควรและมีการขยายพื้นที่ถนนกว้างกว่าเดิม พร้อมทั้งในขั้นตอนการปูผิวทางแอสฟัลท์คอนกรีตได้เว้นระยะขอบจากพื้นที่บริเวณหน้าบ้านดังกล่าวแล้วตลอดแนว เพื่อเป็นการระบายน้ำจากฝนตกไหลลงคูน้ำสาธารณะอย่างสะดวกและรวดเร็ว





ผลการดำเนินการที่ได้จากการมีส่วนร่วม

จำนวนบุคคลที่เคยรับทราบข้อมูลโครงการก่อสร้างนี้มาก่อนที่โครงการจะดำเนินการก่อสร้าง

ทราบ 40 ราย ไม่ทราบ 0 ราย

จำนวนบุคคลที่ทราบวงเงินงบประมาณโครงการก่อสร้างนี้

ทราบ 40 ราย ไม่ทราบ 0 ราย

จำนวนบุคคลที่เห็นด้วยกับการก่อสร้างโครงการนี้

เห็นด้วย 40 ราย ไม่เห็นด้วย 0 ราย



จำนวนบุคคลที่ตอบหน่วยงานเจ้าของโครงการเคยจัดการประชุมรับฟังความคิดเห็นจากประชาชนก่อนดำเนินการก่อสร้างโครงการนี้

ทราบ 40 ราย ไม่ทราบ 0 ราย

จำนวนบุคคลที่เคยรับทราบข่าวเกี่ยวกับการทุจริตหรือความไม่โปร่งใสเกี่ยวกับโครงการนี้

ทราบ 0 ราย ไม่ทราบ 40 ราย



จำนวนบุคคลที่ทราบหน่วยงานเจ้าของโครงการได้มีการประชาสัมพันธ์ช่องทาง การร้องเรียนเกี่ยวกับโครงการก่อสร้างนี้

ทราบ 40 ราย ไม่ทราบ 0 ราย

จำนวนบุคคลที่เคยร้องเรียนเกี่ยวกับโครงการก่อสร้างนี้

เคย 0 ราย

ข้อร้องเรียนได้รับการแก้ไข 0 ราย

ไม่ได้รับการแก้ไข 0 ราย

ไม่เคย 40 ราย

พึงพอใจกับการแก้ไขข้อร้องเรียน 0 ราย

ไม่พึงพอใจกับการแก้ไขข้อร้องเรียน 0 ราย



ผลการดำเนินงานที่ได้ จากการมีส่วนร่วม

• ประเด็นด้านการมีส่วนร่วมของภาคประชาชน	4.80
หน่วยงานเปิดโอกาสให้ประชาชนมีส่วนร่วมเกี่ยวกับโครงการนี้ในระดับใด	4.82
หน่วยงานได้มีการเปิดเผยข้อมูลหรือความคืบหน้าของโครงการก่อสร้างให้ประชาชนได้รับทราบในระดับใด	4.80
หน่วยงานได้มีช่องทางรับข้อร้องเรียนที่เหมาะสมระดับใด	4.78
• ประเด็นด้านการบริหารจัดการโครงการ	4.82
ท่านคิดว่าโครงการนี้มีประโยชน์ต่อท้องถิ่นของท่านระดับใด	4.75
ท่านคิดว่าโครงการนี้มีความจำเป็นเร่งด่วนระดับใด	4.75
โครงการก่อสร้างส่งผลกระทบต่อประชาชนและชุมชนมากน้อยเพียงใด	5.00
ท่านพึงพอใจกับมาตรการป้องกันหรือบรรเทาผลกระทบเชิงลบของหน่วยงานเจ้าของโครงการในระดับใด	4.82
ท่านคิดว่างบประมาณที่ได้รับจัดสรรของโครงการนี้มีความเหมาะสมหรือไม่	4.82
ท่านเชื่อมั่นในคุณภาพของงานก่อสร้างโครงการนี้ในระดับใด	4.80
• ประเด็นด้านความโปร่งใส	4.86
ท่านคิดว่าปริมาณงานก่อสร้างของโครงการนี้มีความเหมาะสมกับงบประมาณที่ใช้ในระดับใด	4.88
ท่านคิดว่าผลการประมูลงานโครงการก่อสร้างนี้มีความโปร่งใสเป็นธรรมมากน้อยเพียงใด	4.85
ท่านคิดว่าโครงการก่อสร้างนี้มีความโปร่งใสอยู่ในระดับใด	4.85

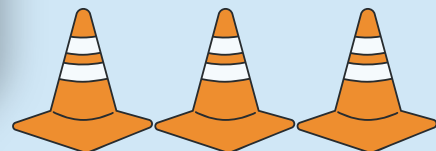




ผลการดำเนินงานที่ได้ จากการมีส่วนร่วม

จำนวนสรุปบุคคลมีข้อร้องเรียนเกี่ยวข้องกับโครงการก่อสร้างเนื้ออย่างไรบ้าง (เลือกได้มากกว่า1ข้อ)

ไม่มีข้อร้องเรียน	40 ราย
ได้รับผลกระทบจากการเวนคืนที่ดิน	0 ราย
ได้รับผลกระทบจากการก่อสร้าง เช่น ปัญหาฝุ่นละออง ปัญหามลภาวะทางเสียง เป็นต้น	0 ราย
การทุจริตหรือรับสินบนเกี่ยวกับโครงการก่อสร้าง	0 ราย
หน่วยงานเจ้าของโครงการละเลยการปฏิบัติหน้าที่ในโครงการก่อสร้าง	0 ราย
วัสดุที่ใช้ในการก่อสร้างไม่ได้มาตรฐาน	0 ราย
อื่นๆ (โปรดระบุ)	0 ราย
ความคิดเห็น/ข้อเสนอแนะอื่นๆ	





การนำผลจากการมีส่วนร่วมไปปรับปรุง พัฒนาการดำเนินงานของหน่วยงาน

1. รับทราบปัญหา อุปสรรค และข้อเสนอแนะจากประชาชนและผู้มีส่วนได้ส่วนเสีย
จากการลงพื้นที่ตรวจสอบโครงการฯ

2. นำข้อมูลที่ได้รับมาปรับปรุงกระบวนการดำเนินงานและการบริหารโครงการ
ก่อสร้างให้มีประสิทธิภาพมากยิ่งขึ้น

3. เพิ่มความเข้มงวดในการกำกับ ติดตาม และตรวจสอบการ
ปฏิบัติงานของผู้รับจ้างให้เป็นไปตามสัญญาและ
แผนงานที่กำหนด



4. เร่งรัดการดำเนินงานก่อสร้างให้เป็นไปตามระยะเวลาที่
กำหนด เพื่อป้องกันความล่าช้าและลดผลกระทบต่อประชาชน

5. ปรับปรุงการประชาสัมพันธ์ข้อมูลโครงการ ให้ประชาชน
สามารถรับทราบความก้าวหน้าและรายละเอียดการดำเนินงาน
ได้อย่างต่อเนื่อง

6. เปิดโอกาสให้ประชาชนและผู้มีส่วนได้ส่วนเสียมีส่วนร่วม
ในการเสนอความคิดเห็น แจ้งปัญหา และติดตามการดำเนินงานของ
โครงการ

7. ส่งเสริมให้การดำเนินโครงการก่อสร้างภาครัฐมีความโปร่งใส ตรวจสอบ
ได้ และสร้างความเชื่อมั่นแก่ประชาชนมากยิ่งขึ้น

